

专业 人： \_\_\_\_\_

人： \_\_\_\_\_

人： \_\_\_\_\_

主任： \_\_\_\_\_

制（修）： \_\_\_\_\_

二〇一九年七月

## 一、专业名称及代码

630302

## 二、培养目标及规格

## 三、主要课程及教学要求

1		1	
		2	
		3	
		4	
		5	
		6	
		7	
2		1	
		2	
		3	
		4	
		5	

6

7

8

9

10

--

11

12

1

2

3

3

4

5

,

,

1 ~2

1				
2				
3				
4				
5				
6				

2.

1			
2			
3			
4			
5			
6			

3.

1			
2			
3			
4			
5			
6			
7			

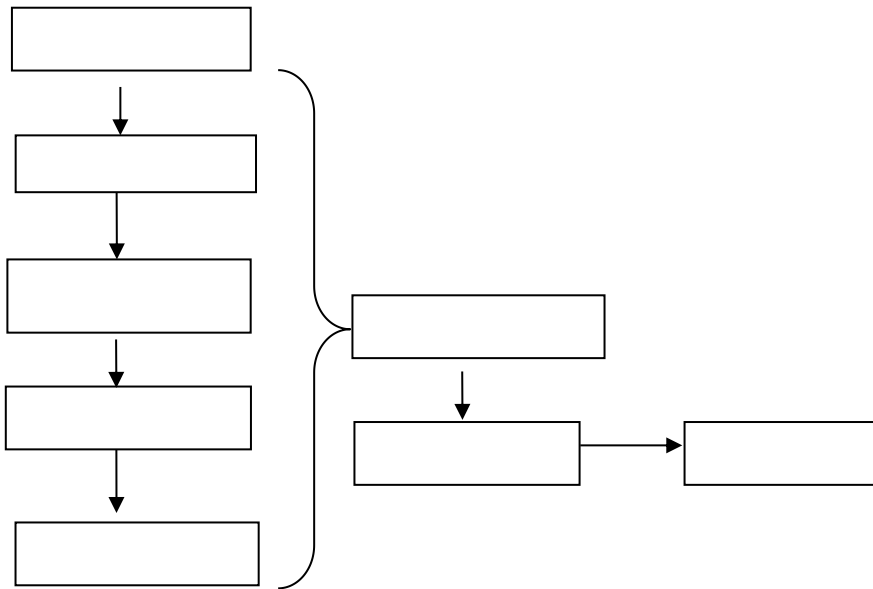
**五、专业 体**

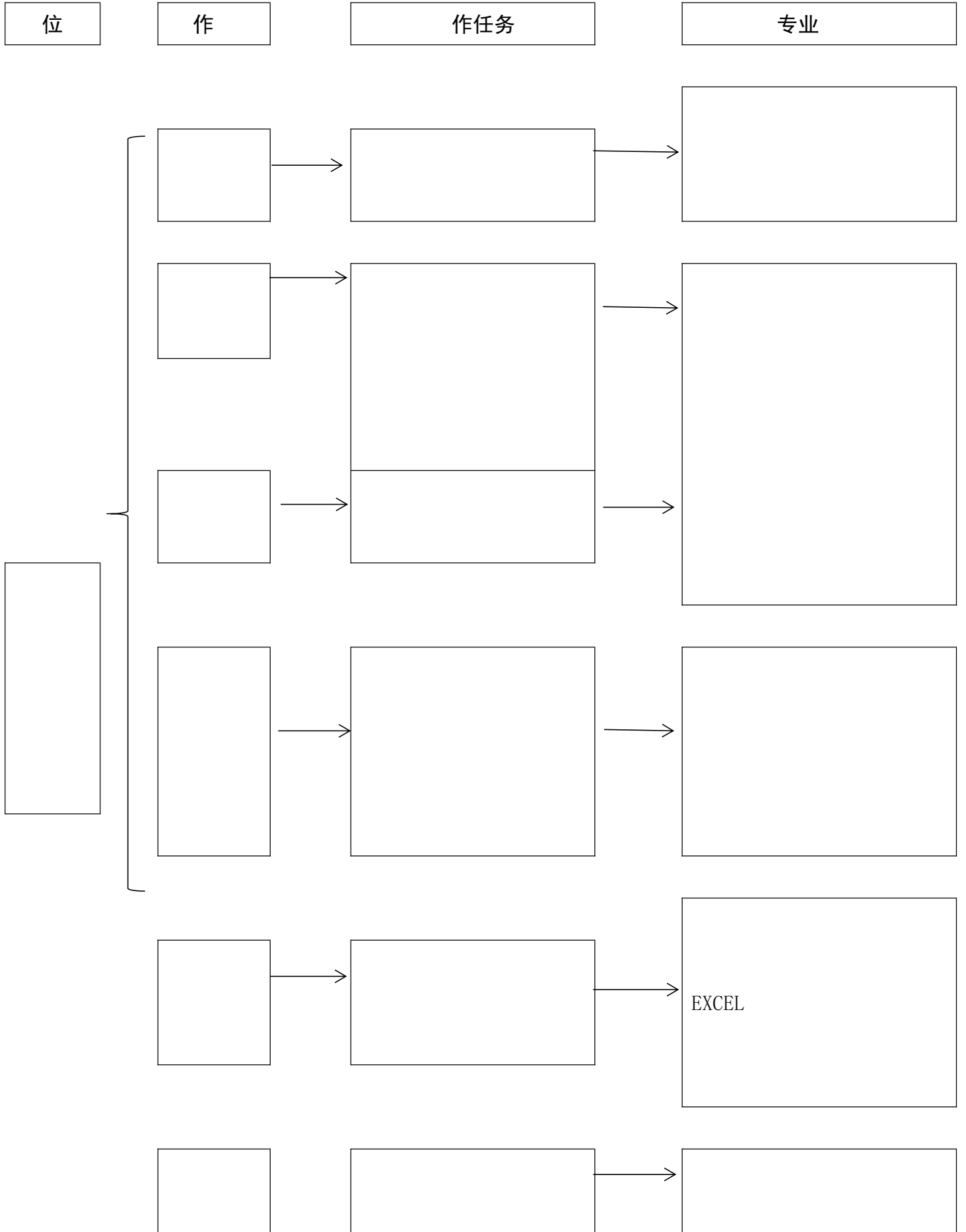
\_\_\_\_\_

\_\_\_\_\_

\_\_\_\_\_

“ ”







	1 2		54		46		8
	1.						
	2.						
	1.	1:350					
	2.	30					
	3.	+					

	3 4		72		54		18
	1.						
	2.						
	3.						

	4.	
	5.	
	6.	“ ” “ ” “ ”
		“ ”
	1.	1:350
	2.	30
	3.	

	1/2		48		38		10

	1.2		56		56		
	1.						
	2.						
	3.						



	<p style="text-align: center;">“ ” “ ” “ ” “ ” “ ” “ ” “ ” “ ” “ ”</p> <p style="text-align: center;">” “ ” 8      -- Listening &amp; Speaking, Reading &amp; Grammar      Writing &amp; Communication</p>

2		64		64		

1.2		108		4		104
1.						
2.						
3.						
4.						

	5.						
	6.					2	
	7.						
	8.						
	9.						
	10.						
	1.	2.			3.		
	4.	5.					
	1.						
	2.					1	

	1		48		0		48
	Internet	Windows 10	Excel	PowerPoint	Word	Internet	
	Windows	WORD	Excel	PowerPoint			
	office						
	1.						

	2.
--	----

	1		72		40		32
	“ ”						

	1		54		54		0
	1.						
	2.						
	3.						
	4.						

	5.
	6.
	7.
	8.

	2		48		24		24
	1.						
	2.						
	3.						
	4.						
	5.						
	6.						
	7.						
	8.						

	2		64		44		24


	3		64		40		24
	1.						
	2.						
	3.						
	4.						
	5.						
	6.						
	7.	“					”
	8.						

- |    |     |                          |    |     |   |     |    |
|----|-----|--------------------------|----|-----|---|-----|----|
|    | 3   |                          | 48 |     | 0 |     | 48 |
| 1. | ERP |                          |    | ERP |   | ERP |    |
| 2. | ERP |                          |    |     |   |     |    |
| 3. |     |                          |    | ERP |   |     |    |
| 4. | ERP |                          |    |     |   |     |    |
| 5. |     |                          |    |     |   |     |    |
| 6. |     |                          |    |     |   |     |    |
| 7. | P   | <input type="checkbox"/> |    | R   |   |     |    |
| 8. |     |                          |    |     |   |     |    |


	4		36		18		18
	1.						4
	2.			4			
	3.						
	4.						
	5.						
	6.						
	7.						
	8.						

	EXCEL
--	-------

	4		48				48
	1. Excel 2. Excel 3. Excel 4. Excel 5. Excel 6. Excel 7. Excel 8. Excel						
	1. office 2.						

	4		48		24		24
	1. 2. 3. 4. 5. 6. 7.						

	8.
	9.

	4		48		24	24
	1.					
	2.					
	3.					
	4.					

	2 3		108		56	52
	1.					
	2.					
	3.					



--	--

	3		54		0		54
	1						
	2	“ — — — — ”					
	3						
	4						
	UFO						

	3 4		96		48		48
	1.						
	2.						
	3.						
	4.						
	5.						
	6.	— —					
	7.						
	8.						

	9.

	3		64		40	24
	1.					
	2.					
	3.					
	4.					
	5.					
	6.					
	7.					
	8.					
	9.					
	10					

	2		24		0	24
	1.					

	2.
	3.

	2		24		0		24
	1.						
	2.						
	3.						
	4.						
	5.						
	1.						
	2.						
	3.						
	4.						
	5.						
	6.						
	7.						

	ERP
--	-----

3

24

0

24

1.

	3.
	60 U8. 10. 1

	5		16		0		16
	1.						
	2.						
	3.						
	4.						
	5.						

	5		18		0		18
	1.						
	2.						
	3.						
	4.						



	1	15	3	0			1	1	21
	1	16		1			1	1	20
	1	18		0			1	1	21
	1	16		0			1	1	19
	1			12	6		1	1	21
						20			20
	5	65	3	13	6	20	5	5	122

		1	2	3	4	5	6	7	8	9	10	11	12	13	14	15	16	17	18	19	20	21	22
	1																						
	2																						
	3																						
	4																						
	5																						
	6																						

							110*24=2640
							58.46%











七、

5

3

八、免修与

九、件保

1

14

9

5

3

6

5

100%

1

				100M <sup>2</sup>
1		9	60	
2		60	60	

				100M <sup>2</sup>
1		90	90	
2	U810.1	90	90	

				100M <sup>2</sup>
1		90	90	
2	ERP	90	90	

	VBSE			100M <sup>2</sup>
1		90	90	
2	VBSE	90	90	VBSE

2

1				
2				
3				

3.

1.

2.

3.

4.

5.

6.

(1)

## 十、 业 件

“

”